

Wissenswertes

rund um Caravita®-Schirme

Rund, eckig? Mittelmast oder Seitenmast? Welche Farbe? Bei Caravita® haben Sie die Wahl zwischen sieben verschiedenen Schirmmodellen. Jedes ist in verschiedenen Größen, Formen und Farben erhältlich. Auf diesen Seiten sind die Unterschiede in Funktion und Optik beschrieben. Stellen Sie sich Ihr ideales Sonnendach zusammen. Viel Freude dabei!

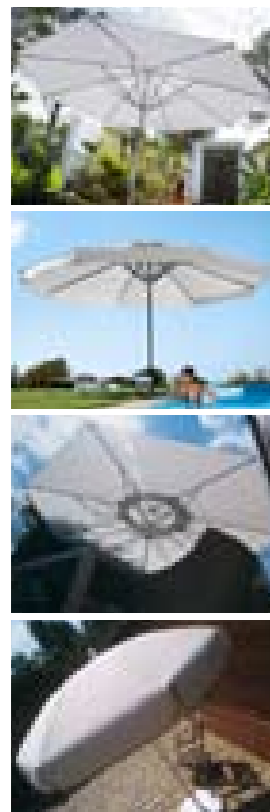
- A Mast-Bauart**
- B Schließmechanismus**
- C Schirmform** (Seite 8-9)
- D Volant** (Seite 8-9)
- E Winddach oder Windhaube** (Seite 8-9)
- F Tuchfarben** (Seite 8-9)
- G Gestängefarben** (Seite 8-9)



Mast-Bauarten

Mittelmast-Schirm

Die klassische Sonnenschirmform.
Schirmmodelle: Riviera, Samara, Bajazzo, Primavera, Big Ben



Klassischer Pendelschirm

Hier kann die gesellige Runde direkt unter dem Schirm Platz nehmen, ohne dass der Blick zum Gegenüber durch den Mast versperrt wird. Optimale Raumnutzung ohne störenden Mast in der Mitte.
Schirmmodell: Amalfi



Seitenmast mit EasyFlap-Mechanik

Über den großen Hebel lässt sich der Schirm sehr schnell öffnen und schließen. Beim offenen Schirm ist der Mast seitlich positioniert. Dadurch können Tisch und Stühle direkt unter dem Schirm stehen.
Schirmmodell: Belvedere

Schließmechanismen

Regenschirm-Prinzip

Diesen einfachen Mechanismus kennt man von Regenschirmen. Öffnet und schließt den Schirm sehr schnell. Wird bei kleinen Caravita®-Sonnenschirmen eingesetzt.
Schirmmodell: Primavera



Seilzug

Kraftsparend und einfach lässt sich dieser Mechanismus bedienen: Zum Öffnen zieht man am Seil, das leichtgängig durch den Flaschenzug gleitet. Fixiert wird das Seil am Seilwickler der am Schirmmast angebracht ist.
Schirmmodelle: Bajazzo, Riviera



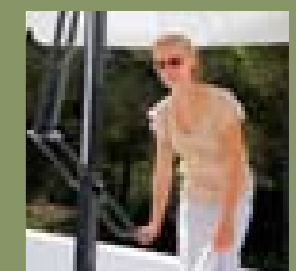
Kurbel

Ideal bei großen und damit schweren Schirmen ist die Kurbelmechanik. Die Bedienung ist nicht nur komfortabel, sondern auch sicher: Sollte man beim Öffnen oder Schliessen die Kurbel loslassen, wird der Schirm in seiner Position gehalten. Bei allen Caravita®-Sonnenschirmen mit Kurbelantrieb ist die Kurbel abnehmbar.
Schirmmodelle: Samara, Amalfi, Big Ben



EasyFlap-Mechanik

Wahrscheinlich die raffinierteste Mechanik, die es am Markt gibt: Einfach den großen handlichen Hebel nach unten drücken und das Dach des Caravita®-Sonnenschirms spannt sich auf – unschlagbar schnell und mit minimalem Kraftaufwand zu bedienen.
Schirmmodell: Belvedere



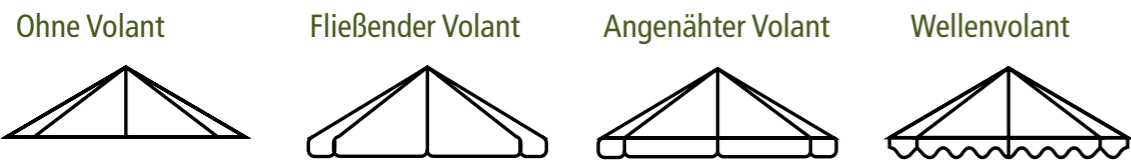
Schirmform



Entscheiden Sie, ob Ihr Schirm rund, rechteckig oder quadratisch sein soll. Ein runder Schirm passt perfekt über einen runden Tisch. Quadratische und rechteckige Schirme lassen sich besser zusammenstellen. Was ist für Sie optimal?

Volant-Arten

Der Volant hat einen wesentlichen Einfluss auf die Optik des Schirmes. Drei Ausführungen stehen zur Auswahl.



Ohne Volant
Beim fließenden, glatten Volant ist der Übergang vom Dach zum Volant ohne deutliche Kante. Er bewegt sich im Wind.

Fließender Volant
Optisch entsteht bei diesem Volant eine Kante am Übergang vom Dach zum Volant. An den Seiten sind die Volants miteinander verbunden, deshalb bewegen sie sich weniger im Wind. Das ist bei Werbeschirmen empfehlenswert.

Angenähter Volant
Volant in Wellenform. Als fließender oder angenähter Volant erhältlich.

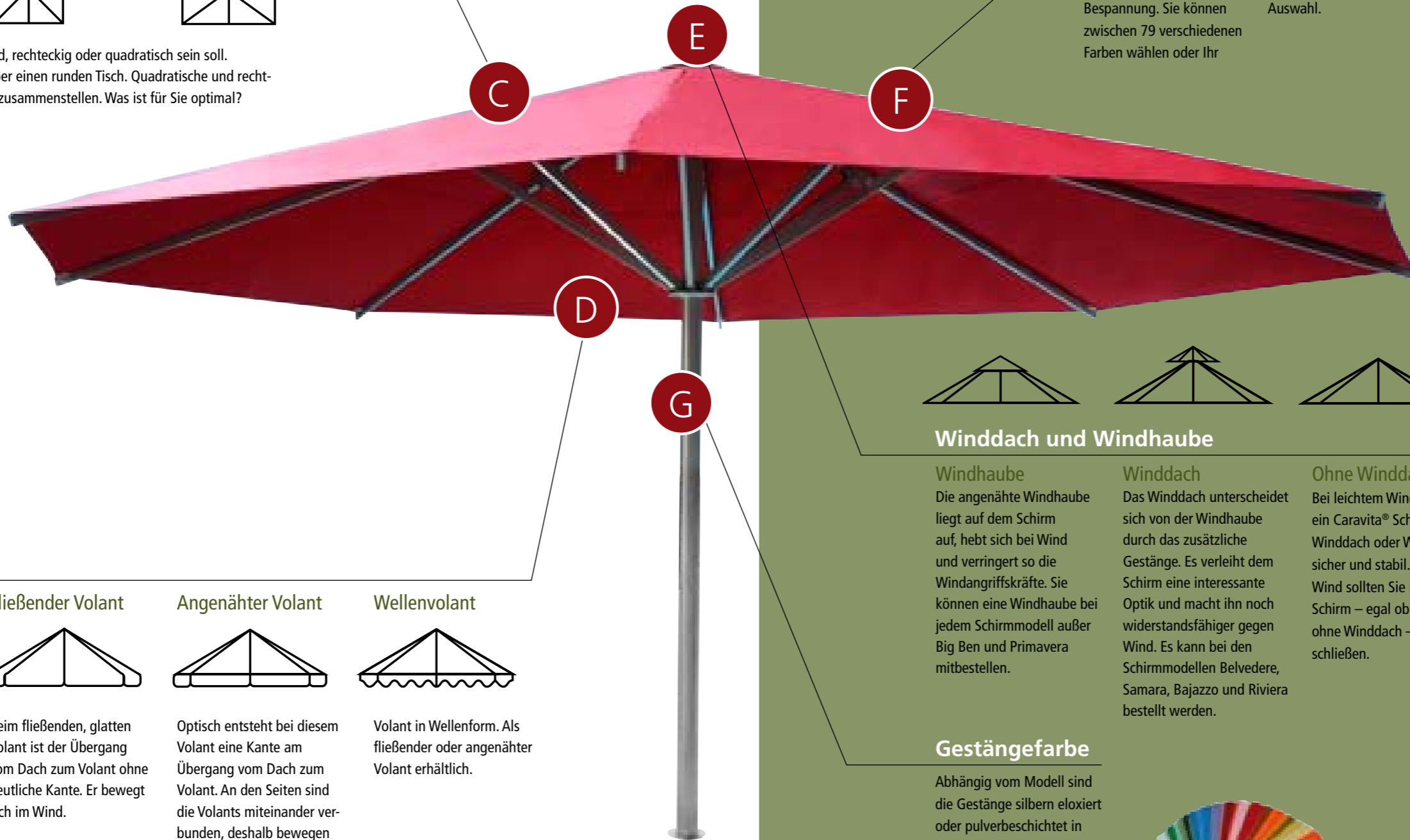
Tuchfarbe und Dessin

Wählen Sie aus der Farbkarte auf Seite 70 Ihre Wunschfarbe für die Bespannung. Sie können zwischen 79 verschiedenen Farben wählen oder Ihr

persönliches Dessin kreieren. Ab Seite 52 stehen Ihnen zahlreiche Vorschläge zur Auswahl.



Gleicher Schirm unterschiedliche Wirkung: Der Großraumschirm Big Ben – oben mit, unten ohne Volant.



Winddach und Windhaube

Windhaube
Die angenähte Windhaube liegt auf dem Schirm auf, hebt sich bei Wind und verringert so die Windangriffskräfte. Sie können eine Windhaube bei jedem Schirmmodell außer Big Ben und Primavera mitbestellen.

Winddach
Das Winddach unterscheidet sich von der Windhaube durch das zusätzliche Gestänge. Es verleiht dem Schirm eine interessante Optik und macht ihn noch widerstandsfähiger gegen Wind. Es kann bei den Schirmmodellen Belvedere, Samara, Bajazzo und Riviera bestellt werden.

Ohne Winddach
Bei leichtem Wind steht auch ein Caravita® Schirm ohne Winddach oder Windhaube sicher und stabil. Bei starkem Wind sollten Sie Ihren Schirm – egal ob mit oder ohne Winddach – immer schließen.

Gestängefarbe

Abhängig vom Modell sind die Gestänge silbern eloxiert oder pulverbeschichtet in jeder beliebigen RAL-Farbe erhältlich. Genaue Informationen enthält die Tabelle auf Seite 11.

